

- REFERENCIAS**
- Cabecera de Partido
  - Divisoria de Cuenca
  - Límite de Provincia
  - Curvas de Nivel Freático
  - Equidistancia 20 mts.

**PROVINCIA DE BUENOS AIRES**  
**CONSEJO FEDERAL DE INVERSIONES**

**CONVENIO DYMAS**  
**DESARROLLO Y MANEJO AGUAS SUBTERRÁNEAS**

**CONTRIBUCIÓN AL MAPA GEOHIDROLÓGICO**  
**DE LA PROVINCIA DE BUENOS AIRES**  
**ZONA INTERSERRANA**

**ISOFREÁTICO**

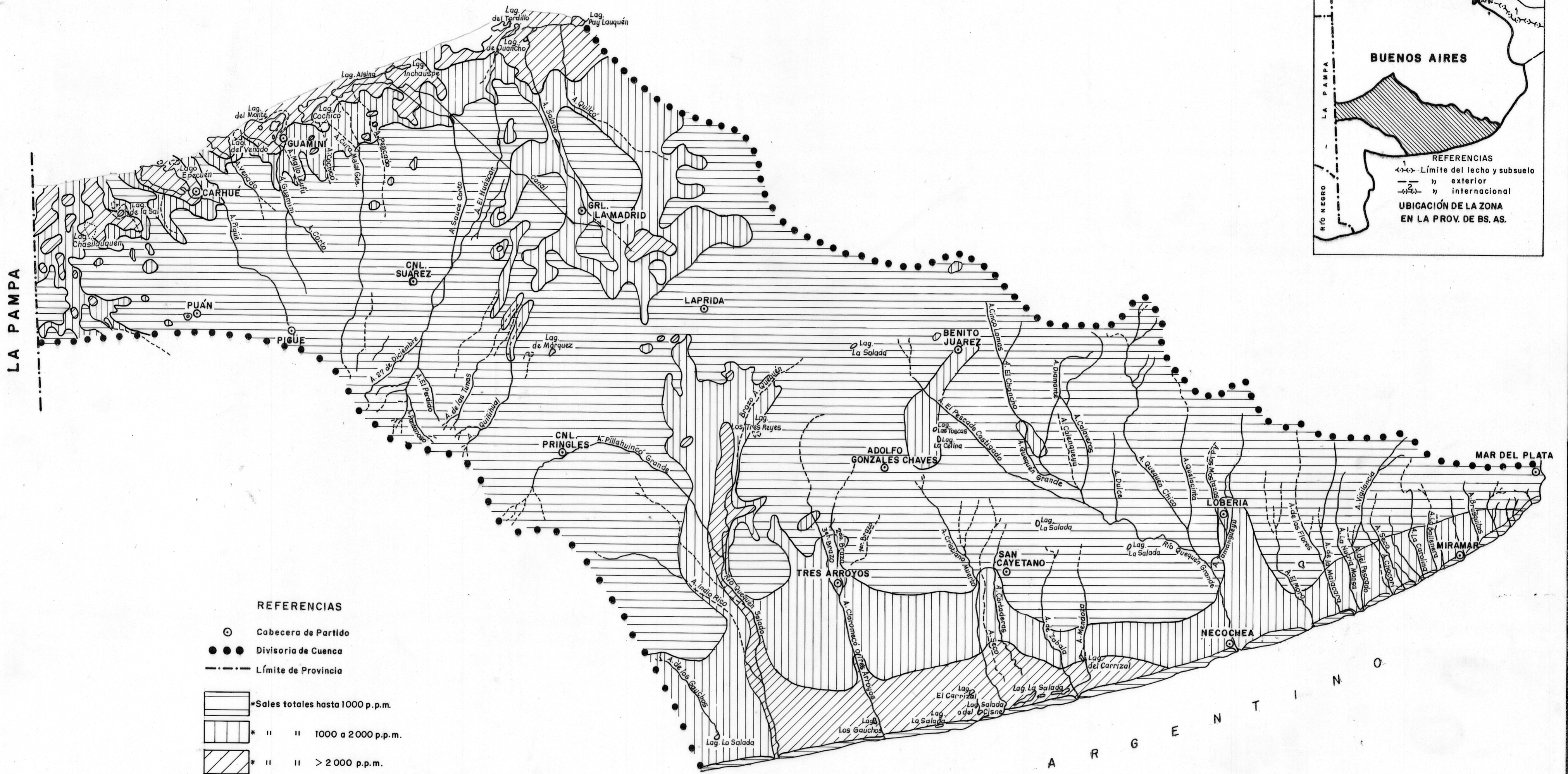
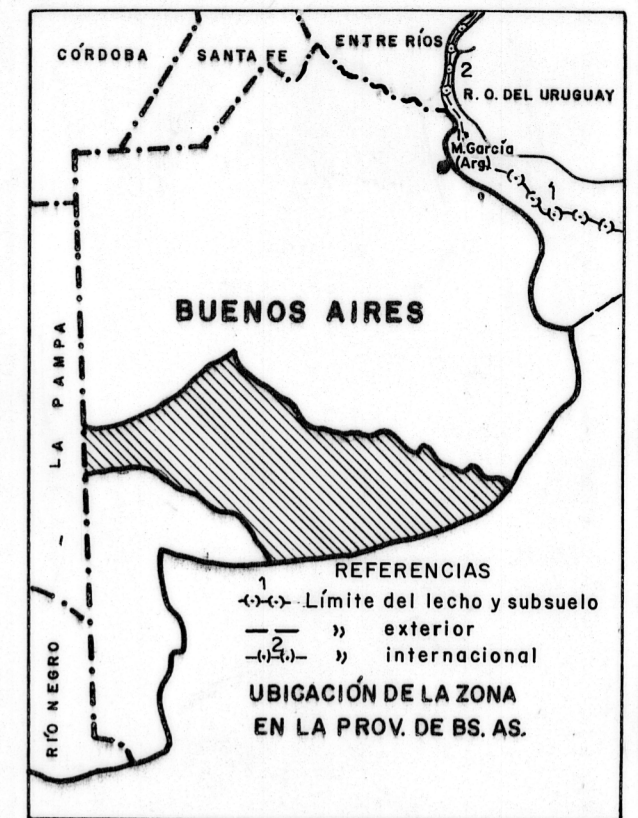
Elaboración: Geólogo, CAVALIE, C.C.  
 Dirección Gral.: Geólogo, SALA, J. M.  
 Dibujó: MANNINO, E. J.

MAPA N°  
**3**

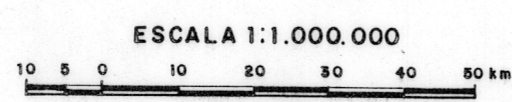
**NOTA:**  
 Mapa base confeccionado a partir de la carta escala 1:1.000.000 de la Dirección de Geodesia de la Provincia de Buenos Aires.  
 Mapa temático, copia de la reducción del original en escala 1:500.000 DYMAS, año 1.974.

ESCALA 1:1.000.000

10 5 0 10 20 30 40 50 km.

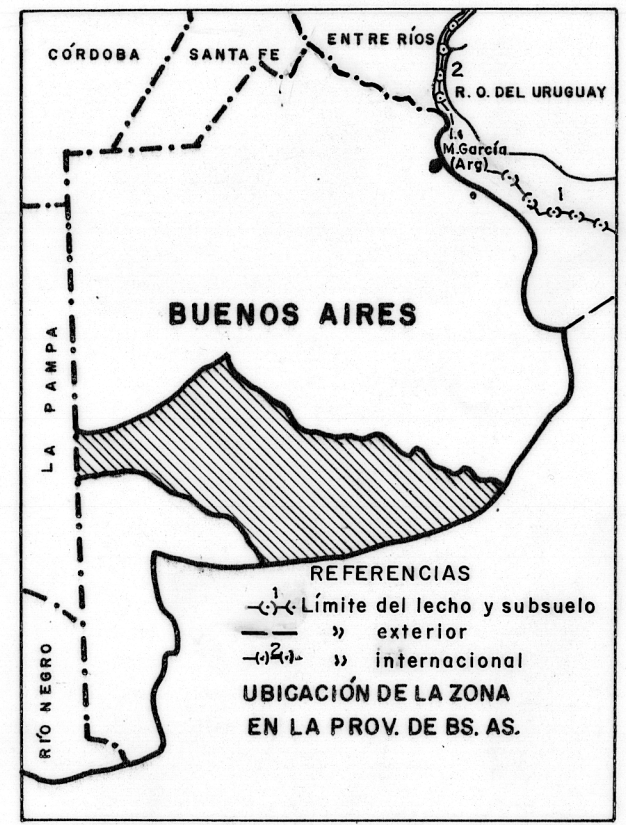
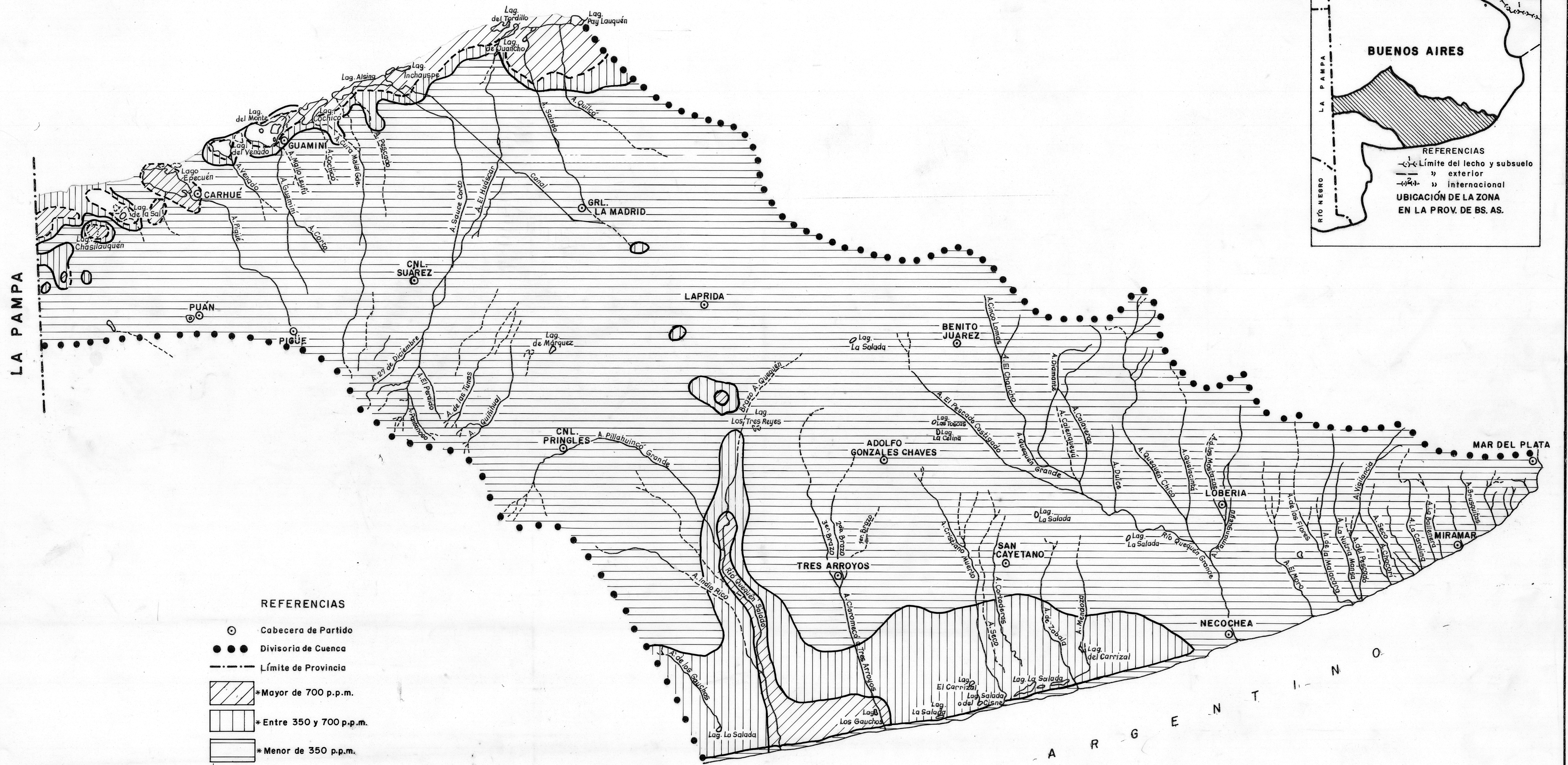


- REFERENCIAS**
- Cabecera de Partido
  - Divisoria de Cuenca
  - Límite de Provincia
  - ▬ \*Sales totales hasta 1000 p.p.m.
  - ▮ \* " " 1000 a 2000 p.p.m.
  - ▨ \* " " > 2000 p.p.m.
  - \*Área con datos insuficiente
  - \* Valores predominantes

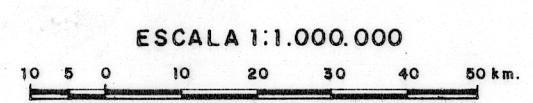


**NOTA:**  
 Mapa base confeccionado a partir de la carta escala 1:1.000.000 de la Dirección de Geodesia de la Provincia de Buenos Aires.  
 Mapa temático, copia de la reducción del original en escala 1:500.000 DYMAS, año 1.974.

<b>PROVINCIA DE BUENOS AIRES</b> CONSEJO FEDERAL DE INVERSIONES	
<b>CONVENIO DYMAS</b> DESARROLLO Y MANEJO AGUAS SUBTERRÁNEAS	
CONTRIBUCIÓN AL MAPA GEOHIDROLÓGICO DE LA PROVINCIA DE BUENOS AIRES ZONA INTERSERRANA	
<b>SALINIDAD</b> CAPA FREÁTICA	
Elaboración: Geólogo, CAVALIE, C.C. Dirección Gral.: Geólogo, SALA, J. M. Dibujó: MANNINO, E. J.	<b>MAPA Nº</b> <b>4</b>

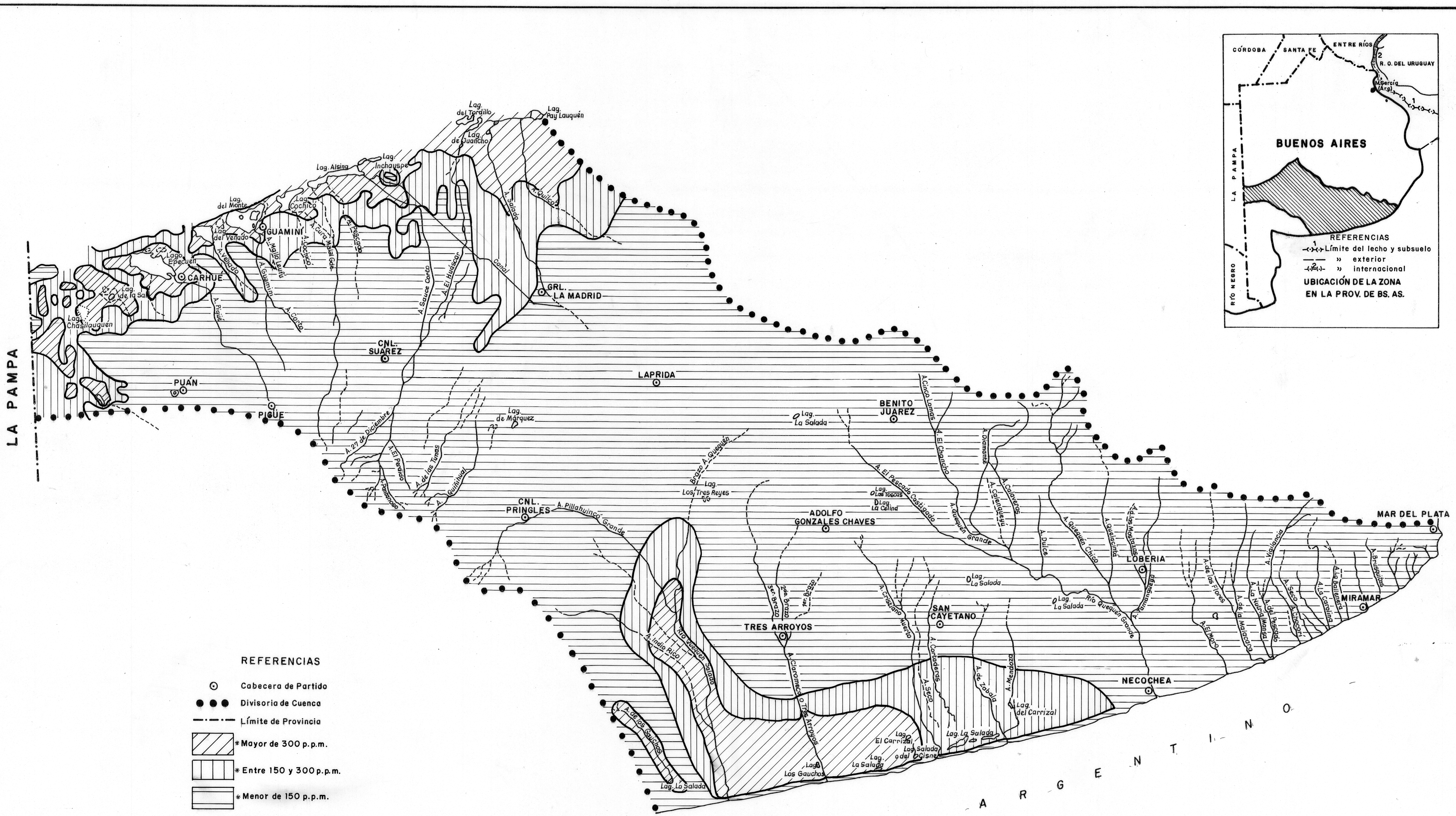


- REFERENCIAS**
- ⊙ Cabecera de Partido
  - Divisoria de Cuenca
  - Límite de Provincia
  - ▨ \* Mayor de 700 p.p.m.
  - ▤ \* Entre 350 y 700 p.p.m.
  - ▥ \* Menor de 350 p.p.m.
  - \* Valores predominantes

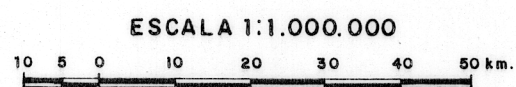


**NOTA:**  
 Mapa base confeccionado a partir de la carta escala 1:1.000.000 de la Dirección de Geodesia de la Provincia de Buenos Aires.  
 Mapa temático, copia de la reducción del original en escala 1:500.000 DYMAS, año 1.974.

<b>PROVINCIA DE BUENOS AIRES</b> CONSEJO FEDERAL DE INVERSIONES	
<b>CONVENIO DYMAS</b> DESARROLLO Y MANEJO AGUAS SUBTERRÁNEAS	
CONTRIBUCIÓN AL MAPA GEOHIDROLÓGICO DE LA PROVINCIA DE BUENOS AIRES ZONA INTERSERRANA	
<b>CLOURS</b> <b>CAPA FREÁTICA</b>	
Elaboración: Geólogo, CAVALIE, C.C. Dirección Gral: Geólogo, SALA, J.M. Dibujó: MANNINO, E. J.	<b>MAPA N°</b> <b>5</b>

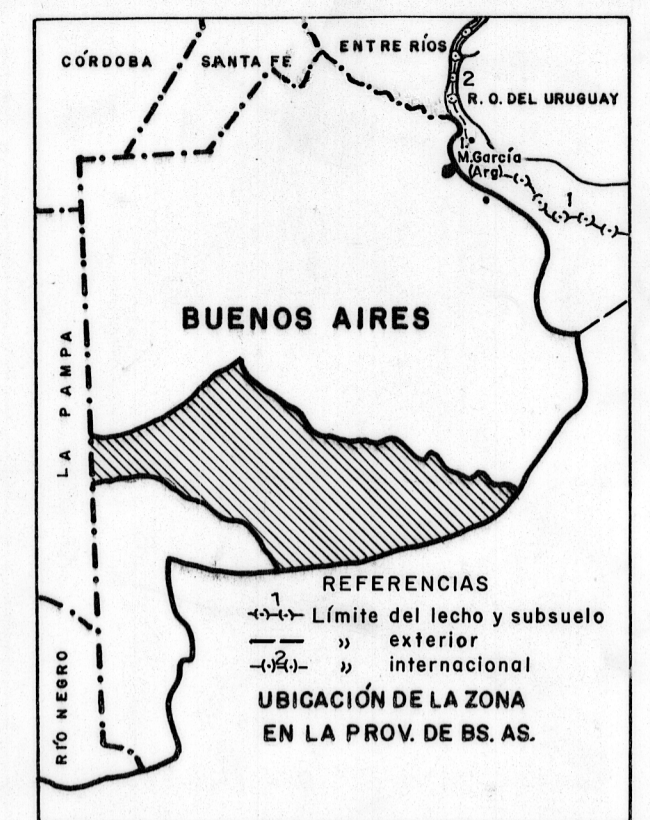
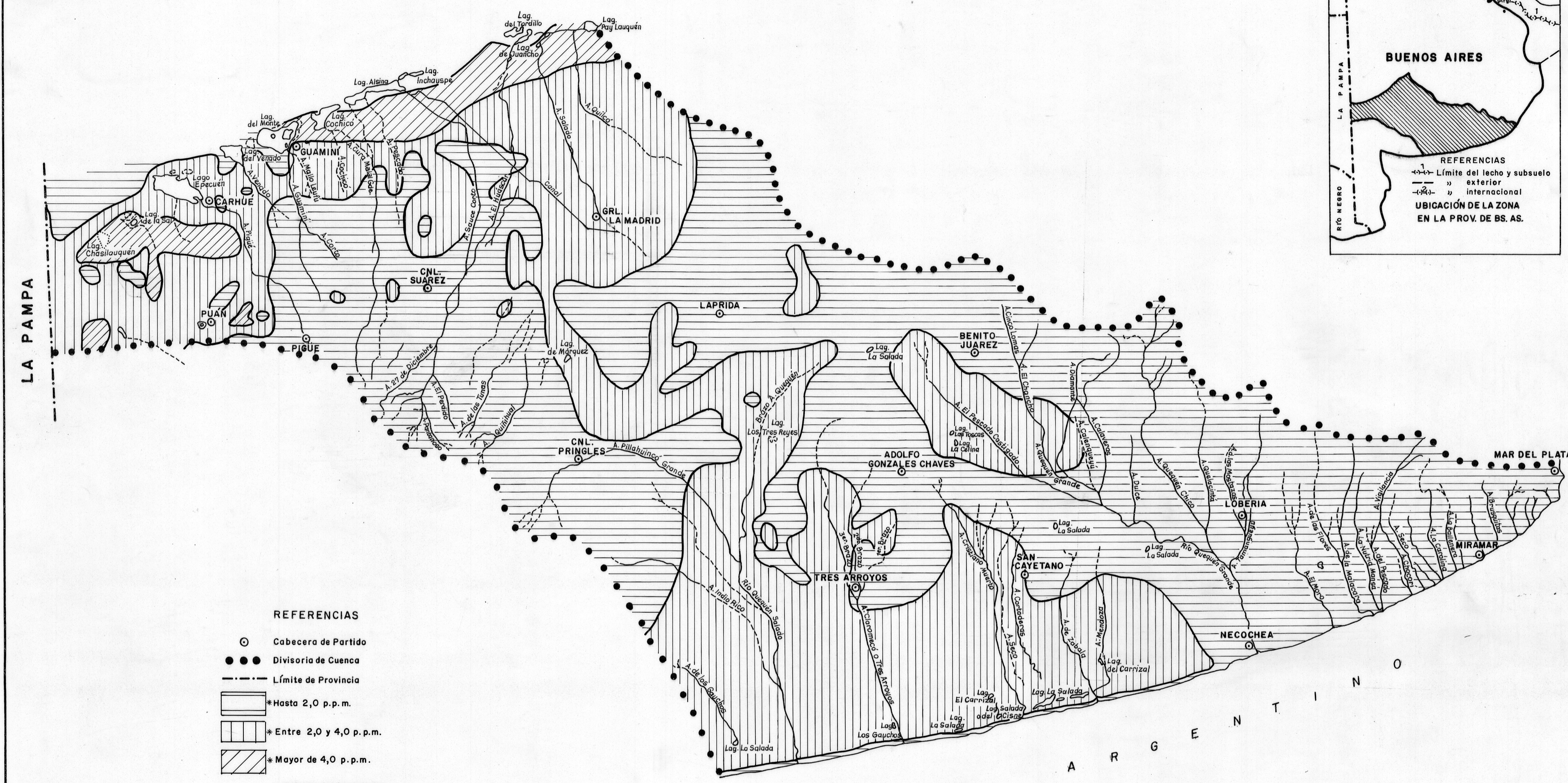


- REFERENCIAS**
- Cabecera de Partido
  - Divisoria de Cuenca
  - Límite de Provincia
  - ▨ \* Mayor de 300 p.p.m.
  - ▤ \* Entre 150 y 300 p.p.m.
  - ▥ \* Menor de 150 p.p.m.
  - \* Valores predominantes

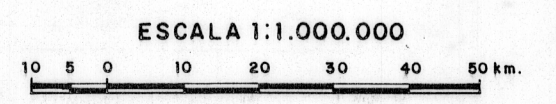


NOTA:  
 Mapa base confeccionado a partir de la carta escala 1:1.000.000 de la Dirección de Geodesia de la Provincia de Buenos Aires.  
 Mapa temático, copia de la reducción del original en escala 1:500.000 DYMAS, año 1.974.

<b>PROVINCIA DE BUENOS AIRES</b> CONSEJO FEDERAL DE INVERSIONES	
<b>CONVENIO DYMAS</b> DESARROLLO Y MANEJO AGUAS SUBTERRÁNEAS	
CONTRIBUCIÓN AL MAPA GEOHIDROLÓGICO DE LA PROVINCIA DE BUENOS AIRES ZONA INTERSERRANA	
<b>SULFATOS</b> CAPA FREÁTICA	
Elaboración: Geólogo, CAVALIE, C.C. Dirección Gral.: Geólogo, SALA, J.M. Dibujó: MANNINO, E.J.	MAPA Nº <b>6</b>



- REFERENCIAS**
- Cabecera de Partido
  - Divisoria de Cuenca
  - Límite de Provincia
  - \*Hasta 2,0 p.p.m.
  - ▨ \* Entre 2,0 y 4,0 p.p.m.
  - ▩ \* Mayor de 4,0 p.p.m.
- \* Valores predominantes



NOTA:  
 Mapa base confeccionado a partir de la carta escala 1:1.000.000 de la Dirección de Geodesia de la Provincia de Buenos Aires.  
 Mapa temático, copia de la reducción del original en escala 1:500.000 DYMAS, año 1.974.

<b>PROVINCIA DE BUENOS AIRES</b>	
<b>CONSEJO FEDERAL DE INVERSIONES</b>	
<b>CONVENIO DYMAS</b>	
<b>DESARROLLO Y MANEJO AGUAS SUBTERRÁNEAS</b>	
<b>CONTRIBUCIÓN AL MAPA GEOHIDROLÓGICO DE LA PROVINCIA DE BUENOS AIRES</b>	
<b>ZONA INTERSERRANA</b>	
<b>FLUOR</b>	
<b>CAPA FREÁTICA</b>	
Elaboración: Geólogo, CAVALIE, C.C. Dirección Gral.: Geólogo, SALA, J.M. Dibujó: MANNINO, E.J.	MAPA Nº <b>7</b>